

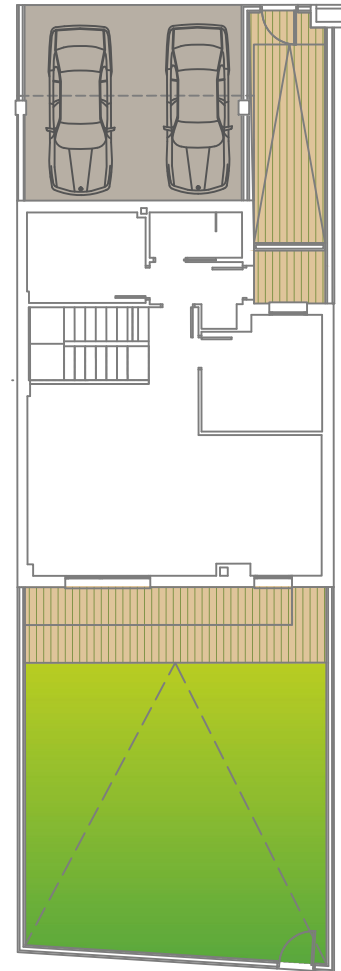
VIVIENDA TIPO	V 10
SUPERFICIE ÚTIL INTERIOR	123,95 M²
SUPERFICIE ÚTIL EXTERIOR	5,20 M²
SUPERFICIE ÚTIL TOTAL	129,15 M²
SUPERFICIE PARCELA	206,80 M²

SUPERFICIE PAVIMENTO ACCESO (INCLUIDO PORCHE)	44,60 M²
SUPERFICIE PAVIMENTO JARDIN	16,00 M²
SUPERFICIE ZONA VERDE	61,40 M²

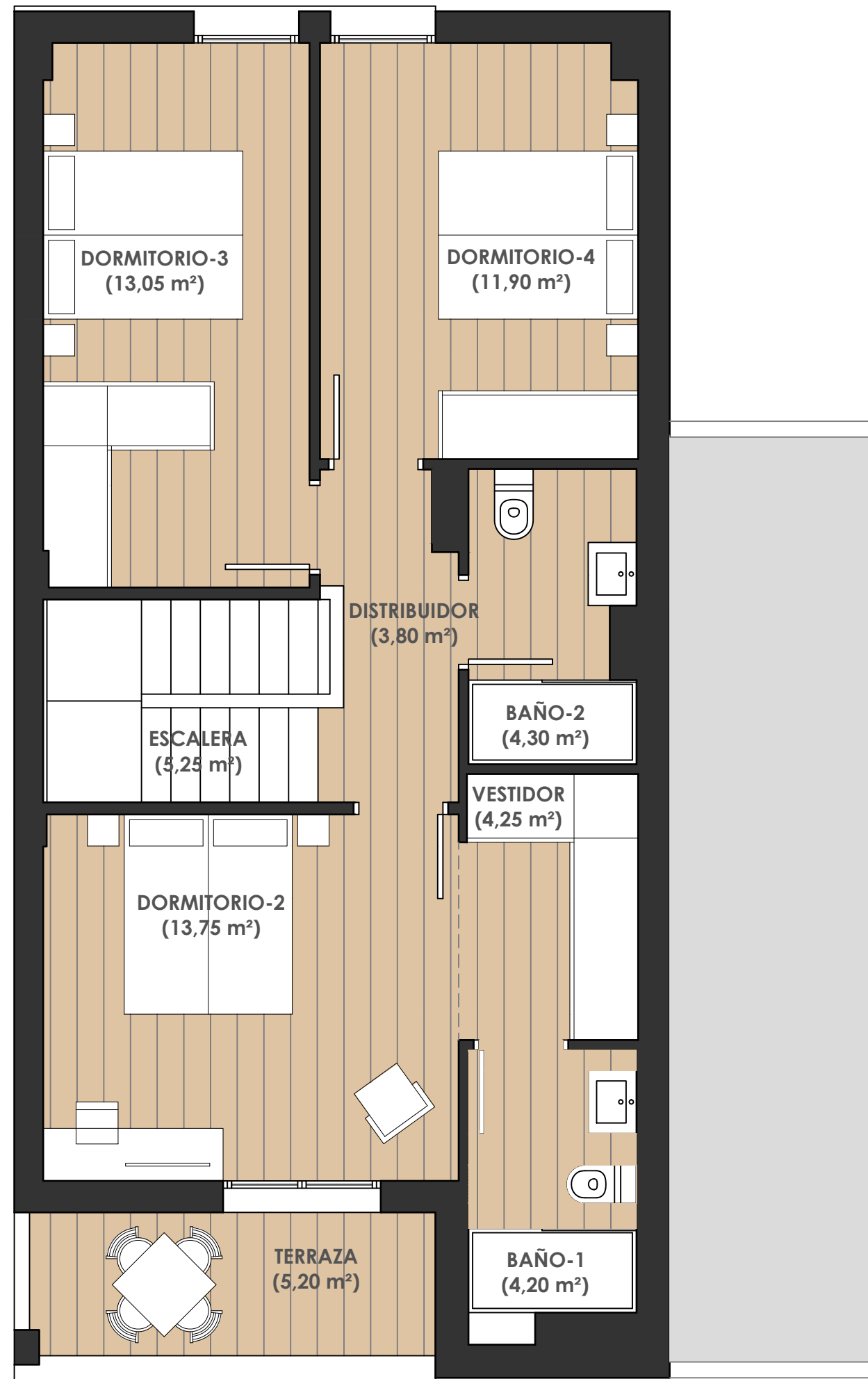
escala 1:50



La presente información y documentación gráfica son orientativas, y están sujetas a modificaciones derivadas del proyecto técnico y de su ejecución. Las viviendas se entregarán conforme a las calidades especificadas, salvo que, por razones técnicas o administrativas, sean modificadas por la dirección facultativa de las obras, sin que ello signifique merma de calidad. Las cotas y medidas representadas, pueden sufrir modificaciones derivadas del replanteo y de la ejecución de la obra. El equipamiento de la vivienda será el indicado en la memoria de calidades, no siendo objeto de entrega el mobiliario, representado meramente a efectos de funcionalidad de espacios.



SUPERFICIE PAVIMENTO ACCESO (INCLUIDO PORCHE) **44,60 M²**
 SUPERFICIE PAVIMENTO JARDIN **16,00 M²**
 SUPERFICIE ZONA VERDE **61,40 M²**



escala 1:50

24 viviendas unifamiliares.



VIVIENDA TIPO	V 10
SUPERFICIE ÚTIL INTERIOR	123,95 M²
SUPERFICIE ÚTIL EXTERIOR	5,20 M²
SUPERFICIE ÚTIL TOTAL	129,15 M²
SUPERFICIE PARCELA	206,80 M²



La presente información y documentación gráfica son orientativas, y están sujetas a modificaciones derivadas del proyecto técnico y de su ejecución. Las viviendas se entregarán conforme a las calidades especificadas, salvo que, por razones técnicas o administrativas, sean modificadas por la dirección facultativa de las obras, sin que ello signifique merma de calidad. Las cotas y medidas representadas, pueden sufrir modificaciones derivadas del replanteo y de la ejecución de la obra. El equipamiento de la vivienda será el indicado en la memoria de calidades, no siendo objeto de entrega el mobiliario, representado meramente a efectos de funcionalidad de espacios.