

- DISPOSICIÓN Y DIMENSIONES DE HUECOS EN FACHADA ORIENTATIVOS, PUEDEN SUFRIR MODIFICACIONES EN LA REDACCIÓN DEL PROYECTO DEFINITIVO.
- EL MOBILIARIO Y LA VEGETACIÓN DIBUJADOS EN LA VIVIENDA TIENEN CARÁCTER EXCLUSIVAMENTE ESTÉTICO, NO SIENDO EN NINGÚN CASO OBJETO DE COMPRAVENTA.
- EL MOBILIARIO Y LOS ELECTRODOMÉSTICOS DIBUJADOS EN LA COCINA, TIENEN CARÁCTER EXCLUSIVAMENTE ESTÉTICO, NO SIENDO EN NINGÚN CASO OBJETO DE COMPRAVENTA.
- PLANOS ORIENTATIVOS, SUJETOS A MODIFICACIONES TÉCNICAS Y DE DISEÑO A CRITERIO DE LA DIRECCIÓN FACULTATIVA.

### SUPERFICIES ÚTILES

VESTÍBULO	5.60 m2
COCINA	10.25 m2
SALÓN-COMEDOR	22.90 m2
DISTRIBUIDOR	4.60 m2
DORMITORIO 1	13.35 m2
DORMITORIO 2	10.10 m2
DORMITORIO 3	11.65 m2
DORMITORIO 4	9.70 m2
BAÑO 1	3.85 m2
BAÑO 2	4.00 m2
<b>ÚTIL TOTAL</b>	<b>96.00 m2</b>



116 VIVIENDAS VPT EN BLOQUE

PARCELA 1.1  
UE-2 SECTOR EULZA  
BARAÑÁIN (NAVARRA)

PROMOCIÓN:



ARQUITECTURA:



Solano & Catalán  
Arquitectos

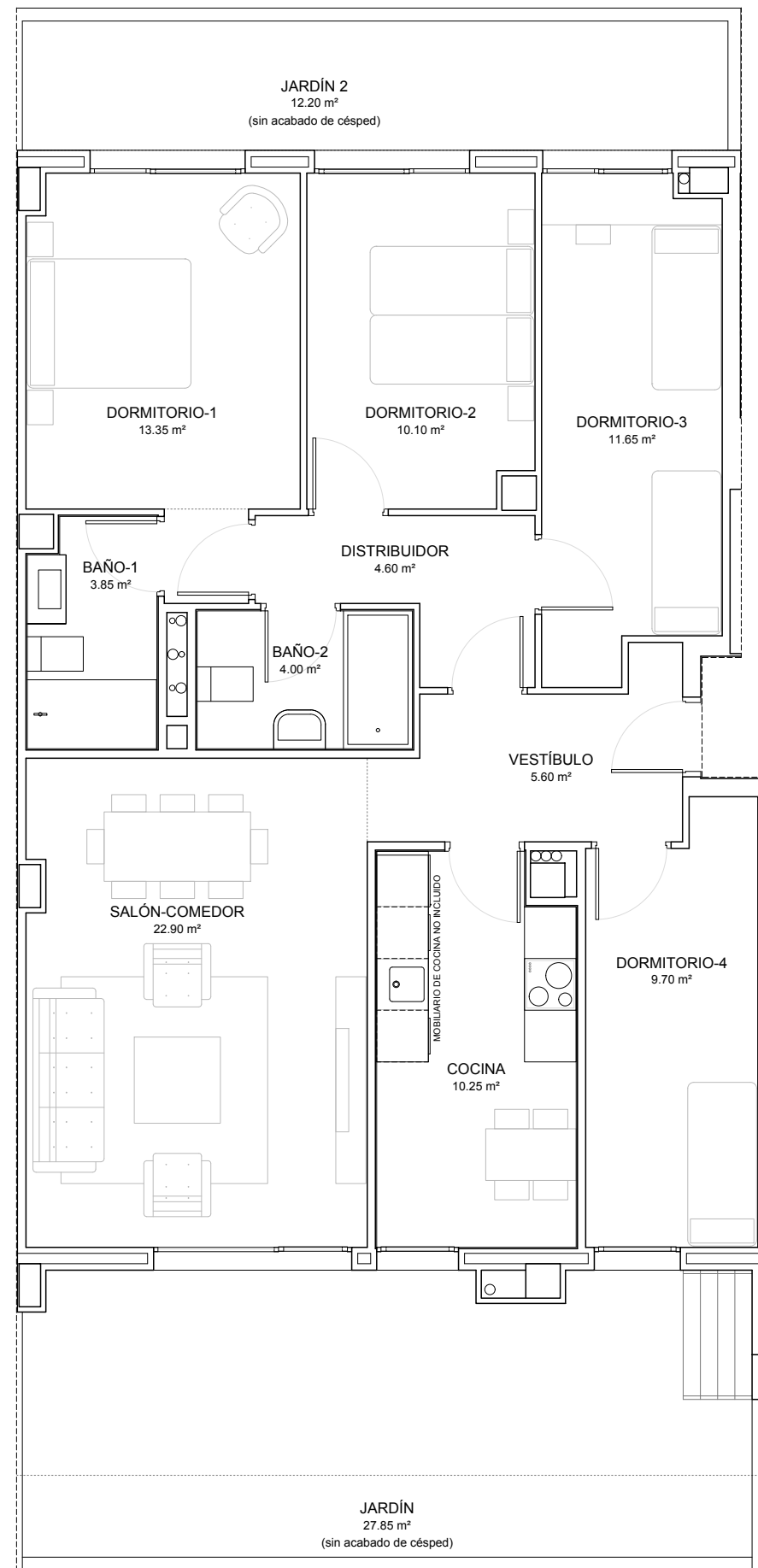
PLANO:

VIVIENDA TIPO P3, BAJO A (TB4-FN)

ESCALA [A3]: FECHA:

1/75

09-05-2023



- DISPOSICIÓN Y DIMENSIONES DE HUECOS EN FACHADA ORIENTATIVOS, PUEDEN SUFRIR MODIFICACIONES EN LA REDACCIÓN DEL PROYECTO DEFINITIVO.
- EL MOBILIARIO Y LA VEGETACIÓN DIBUJADOS EN LA VIVIENDA TIENEN CARÁCTER EXCLUSIVAMENTE ESTÉTICO, NO SIENDO EN NINGÚN CASO OBJETO DE COMPRAVENTA.
- EL MOBILIARIO Y LOS ELECTRODOMÉSTICOS DIBUJADOS EN LA COCINA, TIENEN CARÁCTER EXCLUSIVAMENTE ESTÉTICO, NO SIENDO EN NINGÚN CASO OBJETO DE COMPRAVENTA.
- PLANOS ORIENTATIVOS, SUJETOS A MODIFICACIONES TÉCNICAS Y DE DISEÑO A CRITERIO DE LA DIRECCIÓN FACULTATIVA.

### SUPERFICIES ÚTILES

VESTÍBULO	5.60 m <sup>2</sup>
COCINA	10.25 m <sup>2</sup>
SALÓN-COMEDOR	22.90 m <sup>2</sup>
DISTRIBUIDOR	4.60 m <sup>2</sup>
DORMITORIO 1	13.35 m <sup>2</sup>
DORMITORIO 2	10.10 m <sup>2</sup>
DORMITORIO 3	11.65 m <sup>2</sup>
DORMITORIO 4	9.70 m <sup>2</sup>
BAÑO 1	3.85 m <sup>2</sup>
BAÑO 2	4.00 m <sup>2</sup>
<b>ÚTIL TOTAL</b>	<b>96.00 m<sup>2</sup></b>

