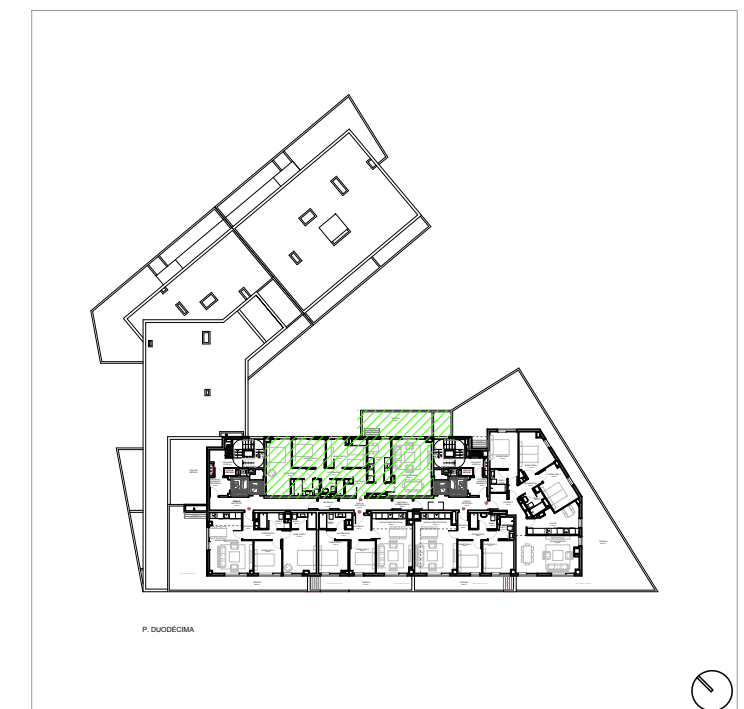
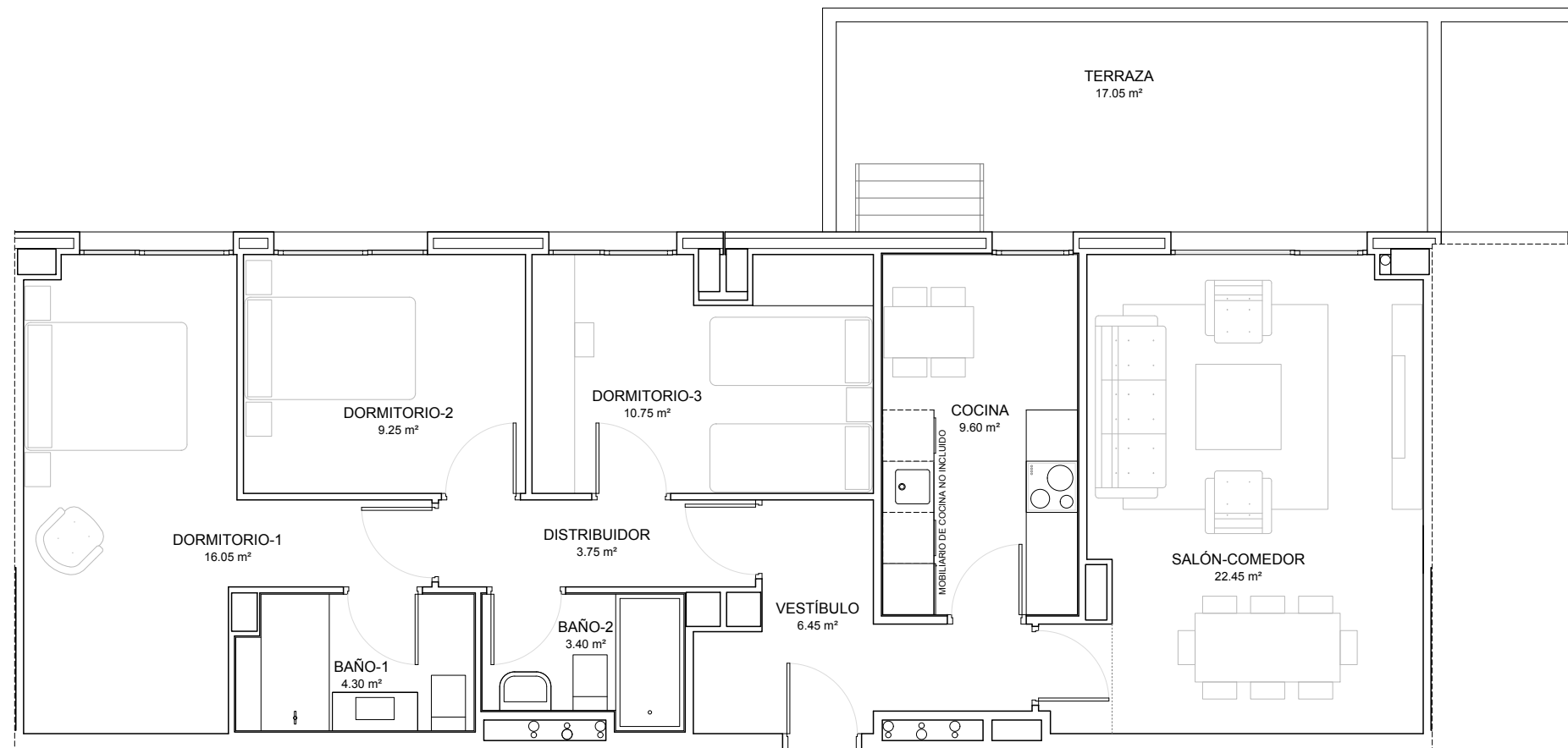
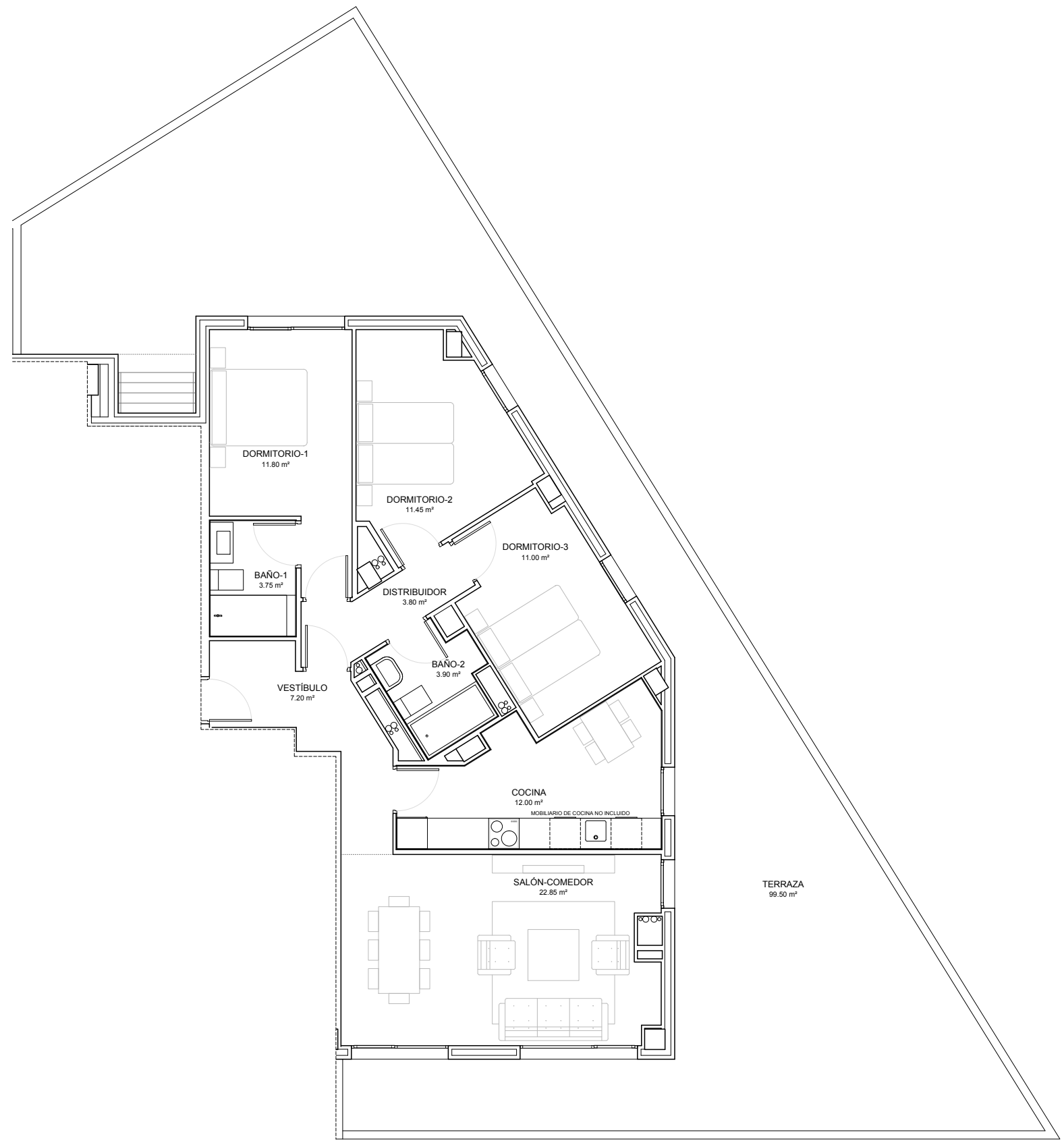


- DISPOSICIÓN Y DIMENSIONES DE HUECOS EN FACHADA ORIENTATIVOS, PUEDEN SUFRIR MODIFICACIONES EN LA REDACCIÓN DEL PROYECTO DEFINITIVO.
- EL MOBILIARIO Y LA VEGETACIÓN DIBUJADOS EN LA VIVIENDA TIENEN CARÁCTER EXCLUSIVAMENTE ESTÉTICO, NO SIENDO EN NINGÚN CASO OBJETO DE COMPRAVENTA.
- EL MOBILIARIO Y LOS ELECTRODOMÉSTICOS DIBUJADOS EN LA COCINA, TIENEN CARÁCTER EXCLUSIVAMENTE ESTÉTICO, NO SIENDO EN NINGÚN CASO OBJETO DE COMPRAVENTA.
- PLANOS ORIENTATIVOS, SUJETOS A MODIFICACIONES TÉCNICAS Y DE DISEÑO A CRITERIO DE LA DIRECCIÓN FACULTATIVA.

### SUPERFICIES ÚTILES

VESTÍBULO	6.45 m2
COCINA	9.60 m2
SALÓN-COMEDOR	22.45 m2
DISTRIBUIDOR	3.75 m2
DORMITORIO 1	16.05 m2
DORMITORIO 2	9.25 m2
DORMITORIO 3	10.75 m2
BAÑO 1	4.30 m2
BAÑO 2	3.40 m2
<b>ÚTIL TOTAL</b>	<b>86.00 m2</b>





- DISPOSICIÓN Y DIMENSIONES DE HUECOS EN FACHADA ORIENTATIVOS, PUEDEN SUFRIR MODIFICACIONES EN LA REDACCIÓN DEL PROYECTO DEFINITIVO.
- EL MOBILIARIO Y LA VEGETACIÓN DIBUJADOS EN LA VIVIENDA TIENEN CARÁCTER EXCLUSIVAMENTE ESTÉTICO, NO SIENDO EN NINGÚN CASO OBJETO DE COMPRAVENTA.
- EL MOBILIARIO Y LOS ELECTRODOMÉSTICOS DIBUJADOS EN LA COCINA, TIENEN CARÁCTER EXCLUSIVAMENTE ESTÉTICO, NO SIENDO EN NINGÚN CASO OBJETO DE COMPRAVENTA.
- PLANOS ORIENTATIVOS, SUJETOS A MODIFICACIONES TÉCNICAS Y DE DISEÑO A CRITERIO DE LA DIRECCIÓN FACULTATIVA.

**SUPERFICIES ÚTILES**

VESTÍBULO	7.20 m2
COCINA	12.00 m2
SALÓN-COMEDOR	22.85 m2
DISTRIBUIDOR	3.80 m2
DORMITORIO 1	11.80 m2
DORMITORIO 2	11.45 m2
DORMITORIO 3	11.00 m2
BAÑO 1	3.75 m2
BAÑO 2	3.90 m2
<b>ÚTIL TOTAL</b>	<b>87.75 m2</b>

