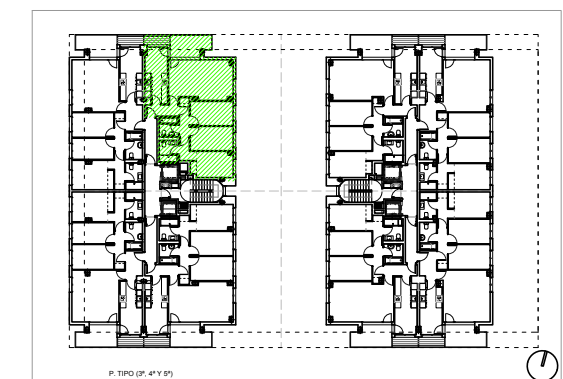
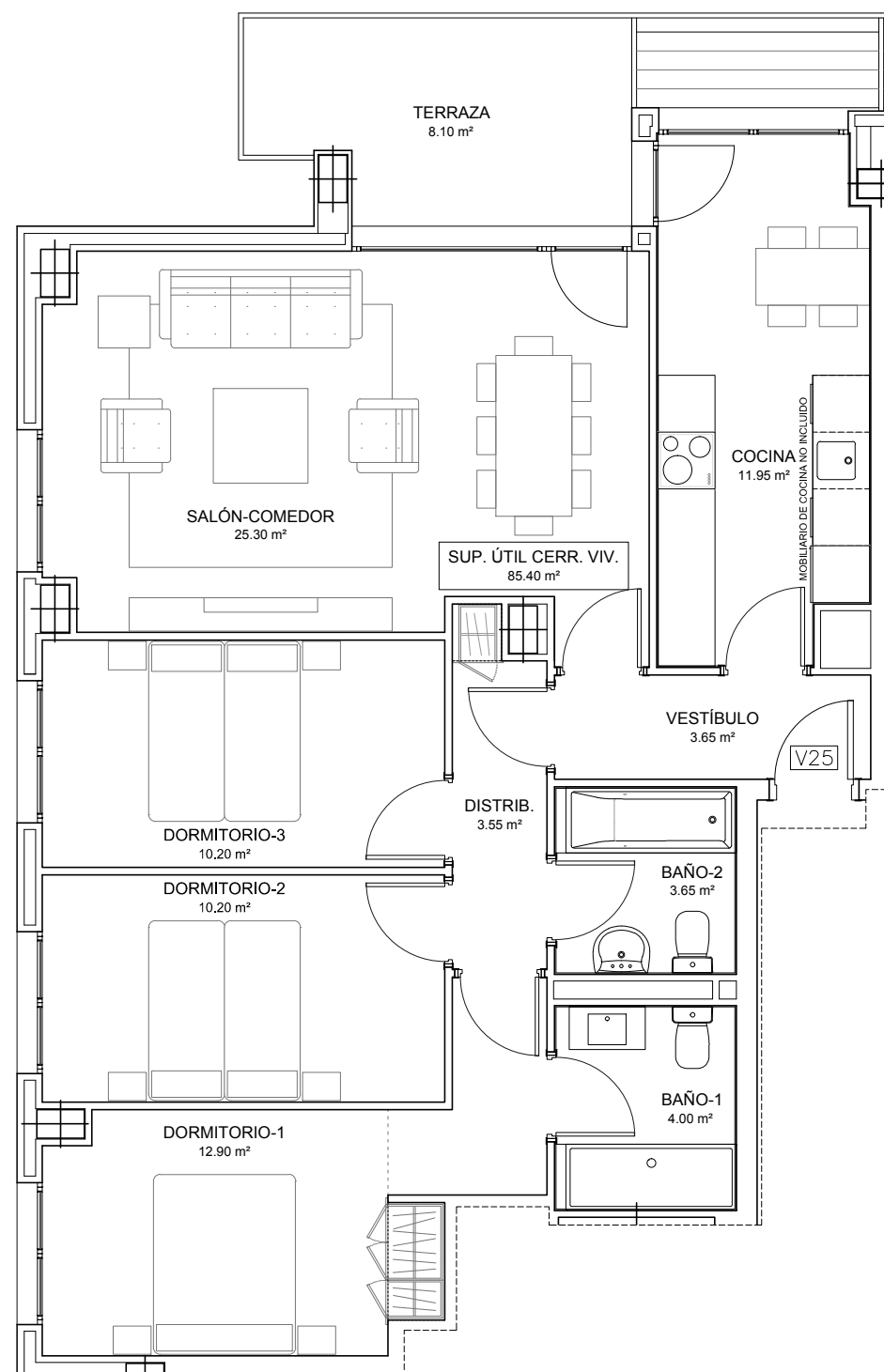


- DISPOSICIÓN Y DIMENSIONES DE HUECOS EN FACHADA ORIENTATIVOS, PUEDEN SUFRIR MODIFICACIONES EN LA REDACCIÓN DEL PROYECTO DEFINITIVO.
 - EL MOBILIARIO Y LA VEGETACIÓN DIBUJADOS EN LA VIVIENDA TIENEN CARÁCTER EXCLUSIVAMENTE ESTÉTICO, NO SIENDO EN NINGÚN CASO OBJETO DE COMPRAVENTA.
 - EL MOBILIARIO Y LOS ELECTRODOMÉSTICOS DIBUJADOS EN LA COCINA, TIENEN CARÁCTER EXCLUSIVAMENTE ESTÉTICO, NO SIENDO EN NINGÚN CASO OBJETO DE COMPRAVENTA.
 - PLANOS ORIENTATIVOS, SUJETOS A MODIFICACIONES TÉCNICAS Y DE DISEÑO A CRITERIO DE LA DIRECCIÓN FACULTATIVA.

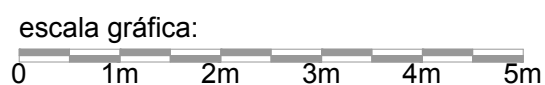
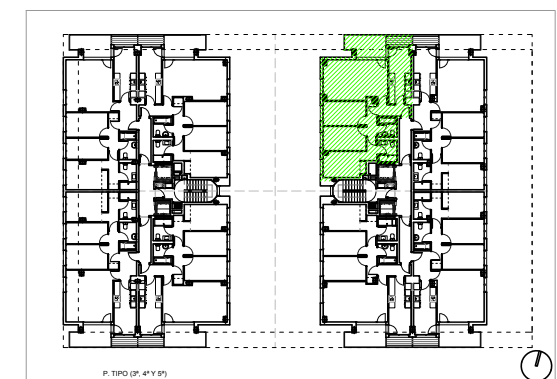
SUPERFICIES ÚTILES	
VESTÍBULO	3.65 m2
COCINA	11.95 m2
SALÓN-COMEDOR	24.95 m2
DISTRIBUIDOR	3.85 m2
DORMITORIO 1	12.90 m2
DORMITORIO 2	10.20 m2
DORMITORIO 3	10.20 m2
BAÑO 1	4.00 m2
BAÑO 2	3.65 m2
TERRAZA (50% útil)	8.10 m2
ÚTIL TOTAL	89.40 m2





- DISPOSICIÓN Y DIMENSIONES DE HUECOS EN FACHADA ORIENTATIVOS, PUEDEN SUFRIR MODIFICACIONES EN LA REDACCIÓN DEL PROYECTO DEFINITIVO.
 - EL MOBILIARIO Y LA VEGETACIÓN DIBUJADOS EN LA VIVIENDA TIENEN CARÁCTER EXCLUSIVAMENTE ESTÉTICO, NO SIENDO EN NINGÚN CASO OBJETO DE COMPRAVENTA.
 - EL MOBILIARIO Y LOS ELECTRODOMÉSTICOS DIBUJADOS EN LA COCINA, TIENEN CARÁCTER EXCLUSIVAMENTE ESTÉTICO, NO SIENDO EN NINGÚN CASO OBJETO DE COMPRAVENTA.
 - PLANOS ORIENTATIVOS, SUJETOS A MODIFICACIONES TÉCNICAS Y DE DISEÑO A CRITERIO DE LA DIRECCIÓN FACULTATIVA.

SUPERFICIES ÚTILES	
VESTÍBULO	3.65 m2
COCINA	11.95 m2
SALÓN-COMEDOR	25.30 m2
DISTRIBUIDOR	3.55 m2
DORMITORIO 1	12.90 m2
DORMITORIO 2	10.20 m2
DORMITORIO 3	10.20 m2
BAÑO 1	4.00 m2
BAÑO 2	3.65 m2
TERRAZA (50% útil)	8.10 m2
ÚTIL TOTAL	89.45 m2



60 VIVIENDAS VPT EN BLOQUE

PARCELA 1.9
 UE-2 SECTOR EULZA
 BARAÑÁIN (NAVARRA)

PROMOCIÓN:



ARQUITECTURA:



Solano & Catalán
 Arquitectos

PLANO:

VIVIENDA TIPO 3D.5 (V4, V10, V17, V25, V33)

ESCALA [A3]: FECHA:

1/75

22-04-2022