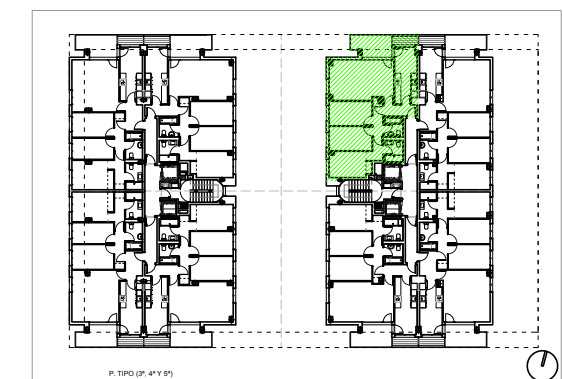


- DISPOSICIÓN Y DIMENSIONES DE HUECOS EN FACHADA ORIENTATIVOS, PUEDEN SUFRIR MODIFICACIONES EN LA REDACCIÓN DEL PROYECTO DEFINITIVO.  
 - EL MOBILIARIO Y LA VEGETACIÓN DIBUJADOS EN LA VIVIENDA TIENEN CARÁCTER EXCLUSIVAMENTE ESTÉTICO, NO SIENDO EN NINGÚN CASO OBJETO DE COMPRAVENTA.  
 - EL MOBILIARIO Y LOS ELECTRODOMÉSTICOS DIBUJADOS EN LA COCINA, TIENEN CARÁCTER EXCLUSIVAMENTE ESTÉTICO, NO SIENDO EN NINGÚN CASO OBJETO DE COMPRAVENTA.  
 - PLANOS ORIENTATIVOS, SUJETOS A MODIFICACIONES TÉCNICAS Y DE DISEÑO A CRITERIO DE LA DIRECCIÓN FACULTATIVA.

#### SUPERFICIES ÚTILES

VESTÍBULO	3.65 m2
COCINA	11.95 m2
SALÓN-COMEDOR	25.30 m2
DISTRIBUIDOR	3.55 m2
DORMITORIO 1	12.90 m2
DORMITORIO 2	10.20 m2
DORMITORIO 3	10.20 m2
BAÑO 1	4.00 m2
BAÑO 2	3.65 m2
TERRAZA (50% útil)	8.10 m2
<b>ÚTIL TOTAL</b>	<b>89.45 m2</b>



escala gráfica:



60 VIVIENDAS VPT EN BLOQUE

PARCELA 1.9  
 UE-2 SECTOR EULZA  
 BARAÑÁIN (NAVARRA)

PROMOCIÓN:

