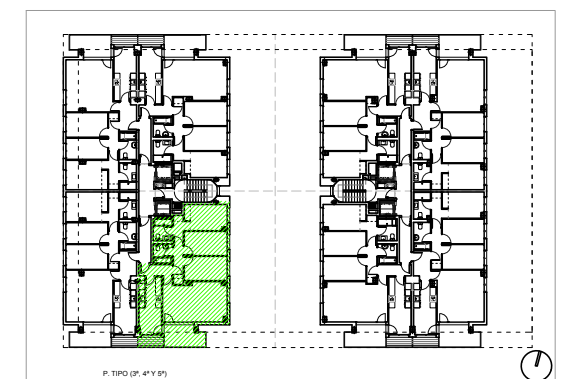


- DISPOSICIÓN Y DIMENSIONES DE HUECOS EN FACHADA ORIENTATIVOS, PUEDEN SUFRIR MODIFICACIONES EN LA REDACCIÓN DEL PROYECTO DEFINITIVO.
 - EL MOBILIARIO Y LA VEGETACIÓN DIBUJADOS EN LA VIVIENDA TIENEN CARÁCTER EXCLUSIVAMENTE ESTÉTICO, NO SIENDO EN NINGÚN CASO OBJETO DE COMPRAVENTA.
 - EL MOBILIARIO Y LOS ELECTRODOMÉSTICOS DIBUJADOS EN LA COCINA, TIENEN CARÁCTER EXCLUSIVAMENTE ESTÉTICO, NO SIENDO EN NINGÚN CASO OBJETO DE COMPRAVENTA.
 - PLANOS ORIENTATIVOS, SUJETOS A MODIFICACIONES TÉCNICAS Y DE DISEÑO A CRITERIO DE LA DIRECCIÓN FACULTATIVA.

SUPERFICIES ÚTILES

VESTÍBULO	3.65 m2
COCINA	12.15 m2
SALÓN-COMEDOR	25.05 m2
DISTRIBUIDOR	3.85 m2
DORMITORIO 1	13.75 m2
DORMITORIO 2	10.20 m2
DORMITORIO 3	10.20 m2
BAÑO 1	4.00 m2
BAÑO 2	3.65 m2
TERRAZA (50% útil)	8.10 m2
ÚTIL TOTAL	90.55 m2



escala gráfica:



60 VIVIENDAS VPT EN BLOQUE

PARCELA 1.9
 UE-2 SECTOR EULZA
 BARAÑÁIN [NAVARRA]

PROMOCIÓN:

