

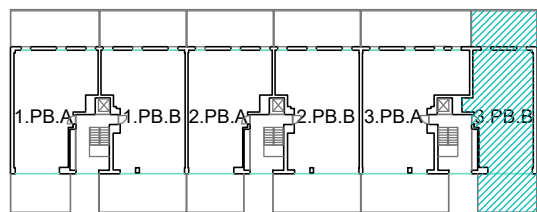
PROYECTO 18 VIVIENDAS COLECTIVAS
POLIGONO 2 · PARCELA 73 ARDOI / ZIZUR MAYOR



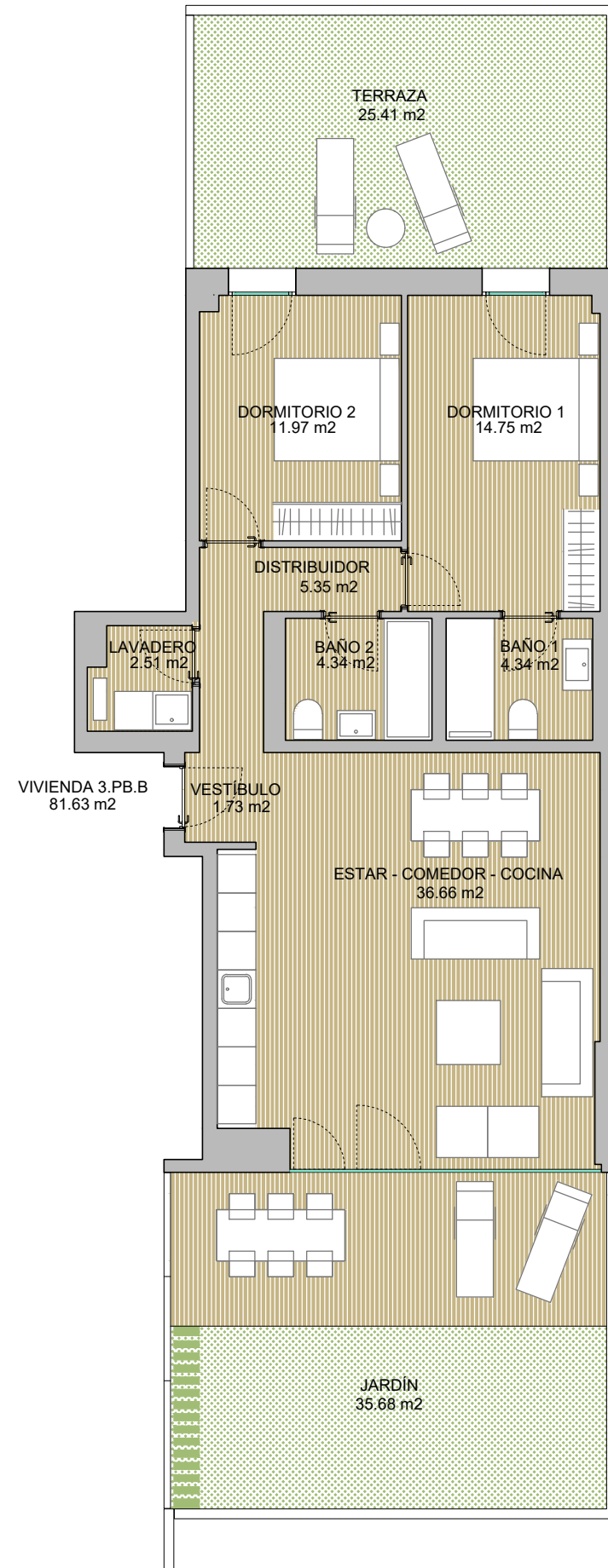
DESCRIPCIÓN DE VIVIENDA

PORTAL 3
 PLANTA BAJA
 PUERTA B

	SUPERFICIE ÚTIL	INT/EXT
Estar + comedor + cocina	36.66 m ²	int
Dormitorio principal	14.75 m ²	int
Dormitorio 2	11.97 m ²	int
Baño principal	4.34 m ²	int
Baño secundario	4.34 m ²	int
Lavadero	2.51 m ²	int
Distribuidor	5.35 m ²	int
Vestíbulo	1.73 m ²	int
Terraza	25.41 m ²	ext
Jardín	35.68 m ²	ext



Superficie útil interior	81.63 m ²
Superficie útil exterior	61.09 m ²
Superficie total construida	131.45 m ²



ESCALA 1/100
 ESCALA GRÁFICA
 0 1 2 3 m



VAILLO + IRIGARAY ARCHITECTS