

PROYECTO 18 VIVIENDAS COLECTIVAS POLIGONO 2 · PARCELA 73 ARDOI / ZIZUR MAYOR

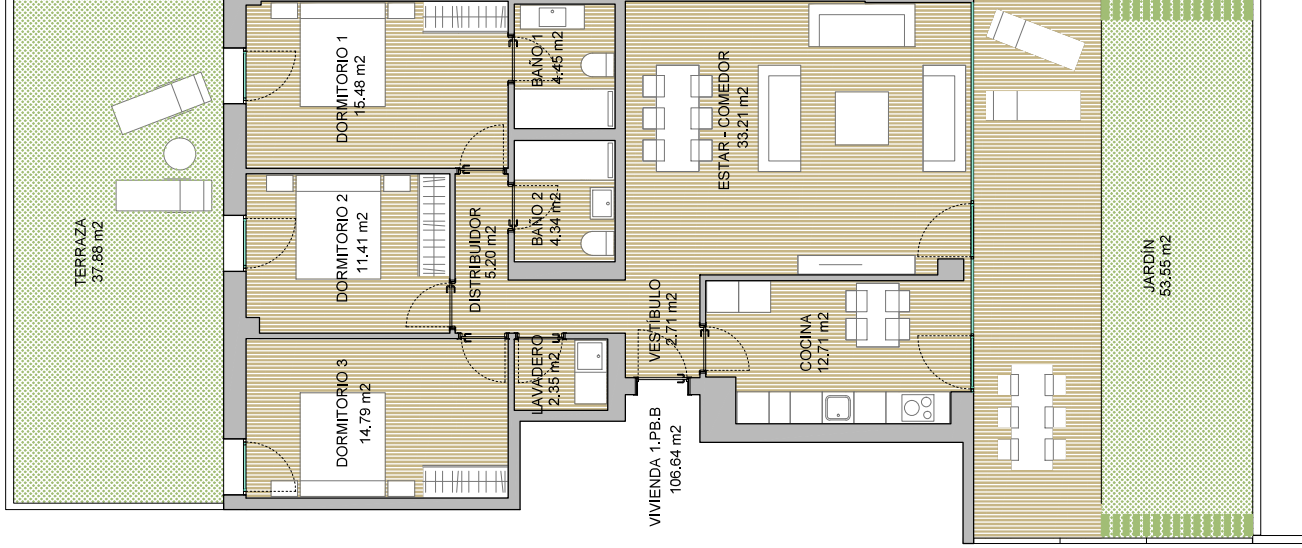


DESCRIPCIÓN DE VIVIENDA

PORTAL 1 PLANTA BAJA PUERTA B

	SUPERFICIE ÚTIL	INT/EXT
Estar + comedor	33,21 m ²	int
Dormitorio principal	15,48 m ²	int
Dormitorio 2	11,41 m ²	int
Dormitorio 3	14,79 m ²	int
Baño 1	4,45 m ²	int
Baño 2	4,34 m ²	int
Lavadero	2,35 m ²	int
Cocina	12,71 m ²	int
Distribuidor	5,20 m ²	int
Vestibulo	2,71 m ²	int
Terraza	37,88 m ²	ext
Jardín	53,55 m ²	ext

Superficie útil interior	106,64 m ²
Superficie útil exterior	91,43 m ²
Superficie total construida (cZZCC)	171,20 m ²



ESCALA 1/100
ESCALA GRÁFICA