

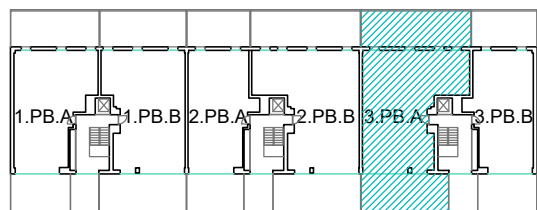
PROYECTO 18 VIVIENDAS COLECTIVAS POLIGONO 2 · PARCELA 73 ARDOI / ZIZUR MAYOR



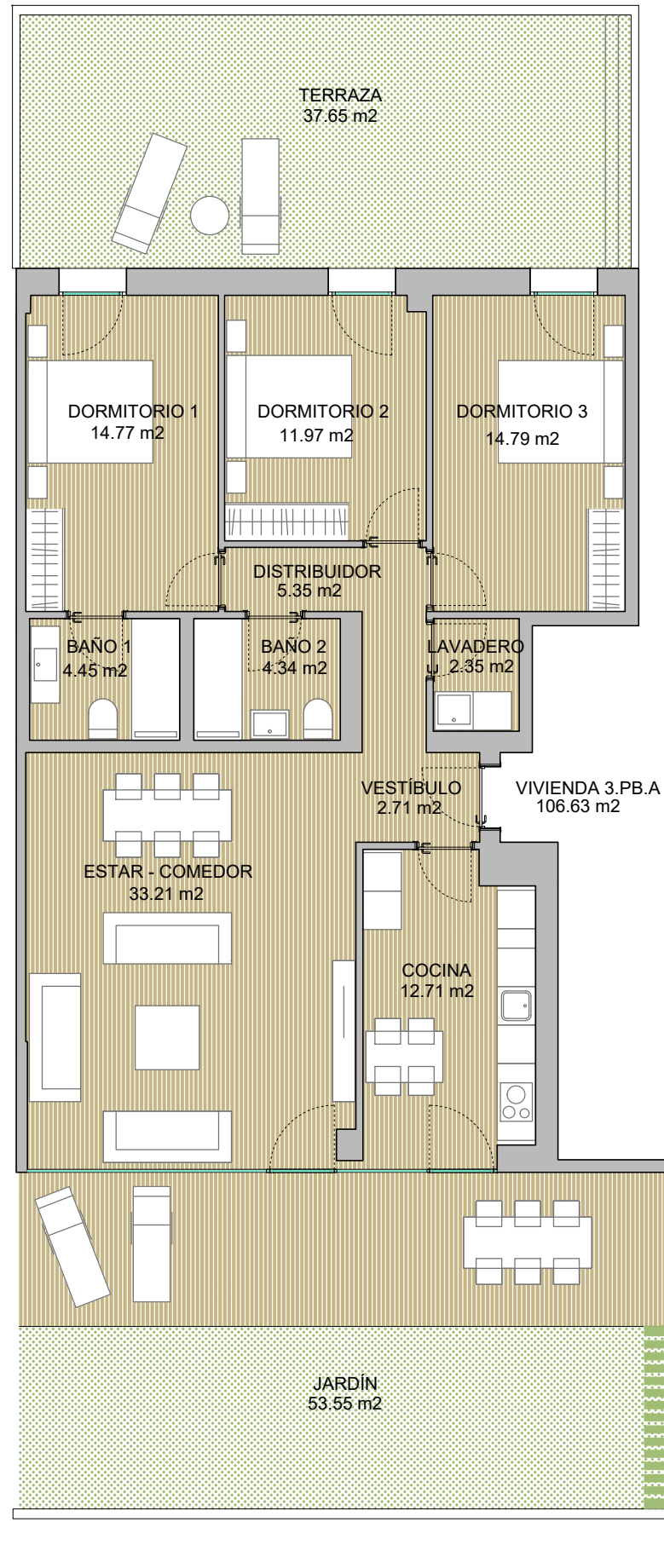
DESCRIPCIÓN DE VIVIENDA

PORTAL 3
PLANTA BAJA
PUERTA A

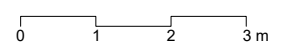
	SUPERFICIE ÚTIL	INT/EXT
Estar + comedor	33.21 m ²	int
Dormitorio principal	14.77 m ²	int
Dormitorio 2	11.97 m ²	int
Dormitorio 3	14.79 m ²	int
Baño principal	4.45 m ²	int
Baño secundario	4.34 m ²	int
Lavadero	2.35 m ²	int
Cocina	12.71 m ²	int
Distribuidor	5.20 m ²	int
Vestíbulo	2.71 m ²	int
Terraza	37.65 m ²	ext
Jardín	53.55 m ²	ext



Superficie útil interior	106.63 m ²
Superficie útil exterior	91.20 m ²
Superficie total construida (c/ZZCC)	170.63 m ²



ESCALA 1/100
ESCALA GRÁFICA



VAILLO + IRIGARAY ARCHITECTS