

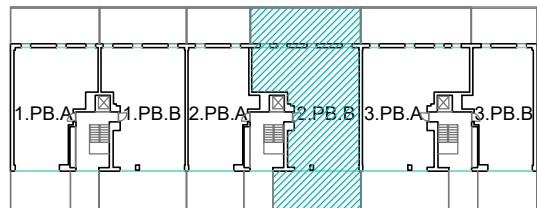
PROYECTO 18 VIVIENDAS COLECTIVAS POLIGONO 2 · PARCELA 73 ARDOI / ZIZUR MAYOR



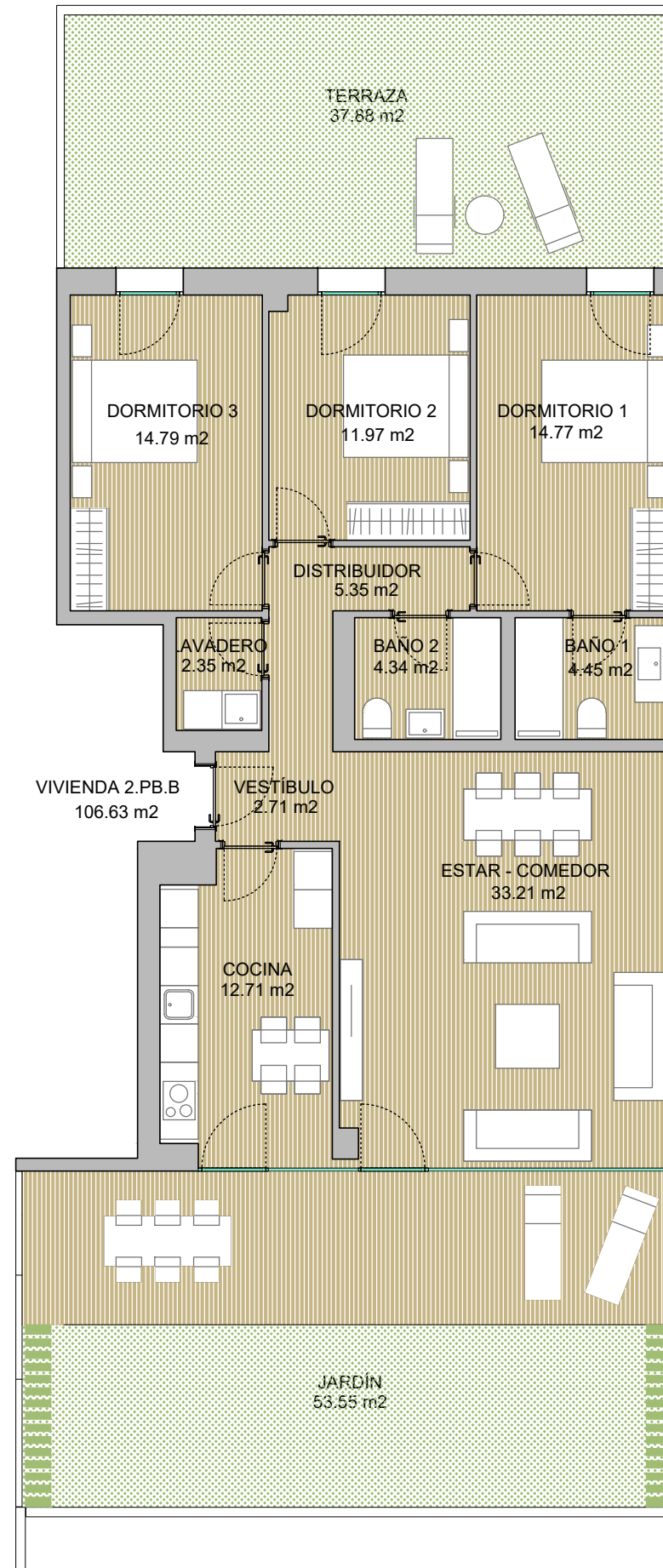
DESCRIPCIÓN DE VIVIENDA

PORTAL 2
PLANTA BAJA
PUERTA B

	SUPERFICIE ÚTIL	INT/EXT
Estar + comedor	33.21 m ²	int
Dormitorio principal	14.77 m ²	int
Dormitorio 2	11.97 m ²	int
Dormitorio 3	14.79 m ²	int
Baño principal	4.45 m ²	int
Baño secundario	4.34 m ²	int
Lavadero	2.35 m ²	int
Cocina	12.71 m ²	int
Distribuidor	5.35 m ²	int
Vestíbulo	2.71 m ²	int
Terraza	37.88 m ²	ext
Jardín	53.55 m ²	ext



Superficie útil interior	106,63 m ²
Superficie útil exterior	91,43 m ²
Superficie total construida	170,92 m ²



ESCALA 1/100
ESCALA GRÁFICA
0 1 2 3 m



VAILLO + IRIGARAY ARCHITECTS